

Un point ... ce n'est pas tout !

Depuis longtemps, des chercheurs perspicaces ont découvert des particularités dans les carrelages de la tour Magdala et de son pendant de verre. En effet, à certains endroits du sol, un carreau se distingue des autres par le fait qu'il montre un point de couleur différente dans le motif général dont il fait partie. Pour la tour Magdala, celui-ci se situe devant le départ de l'escalier menant à la terrasse. À l'Orangerie, le carreau se situait, car il fut enlevé il y a quelques années lors de travaux de réfection du sol, dès l'entrée.

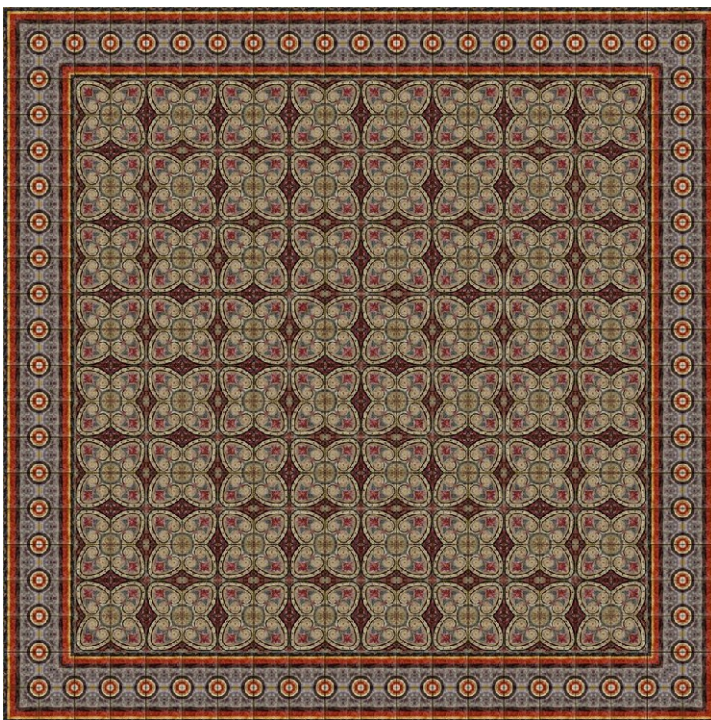


Détail du carrelage de la tour Magdala



*Détail du carrelage de l'Orangerie
(Photo Daniel Dugès)*

À l'origine, le carrelage dans la serre devait se présenter ainsi :



*Reconstitution
de Mariano Tomatis*

Quelques personnes ont encore remarqué qu'il existait aussi la même singularité dans le carrelage de la villa Béthanie.



On remarque sans difficulté le petit point jaune au centre de la photographie ! Mais que penser de cet autre point jaune, celui-là moins connu, situé dans la même pièce, à deux pas du premier ?

